

(仮称)道の駅しろいし整備事業 ～ 工事説明会～

令和7年12月14日

白石市 建設部 都市創造課 SIC・企業推進室
(株)しろいしグロウパーク
東亜道路工業(株)東北支社

陰山建設・阿部和工務店・亀谷建設特定建設工事共同企業体

1.事業概要

■(仮称)道の駅しろいし整備事業

《概要》

工事場所：白石市大平中目・斎川字中斎川 地内

工事期間：令和7年11月1日～令和9年6月30日（予定）

（土木工事）

敷地造成工1式 植栽工1式 給水設備工1式 雨水排水設備工1式
電気設備工1式 園路広場整備工1式 園路縁石工1式 区画線工1式
遊戯施設整備工1式 ベンチ・テーブル工1式 サイン施設工1式
管理施設整備工 1式

（建設工事）

道の駅棟：S造平屋 延床面積 3,210㎡（予定）

管理事務所・防災備蓄倉庫棟：木造平屋 延床面積 702㎡（予定）

全天候型ドーム棟：S造平屋 延床面積 1,992㎡（予定）



2.完成イメージ



至 福島

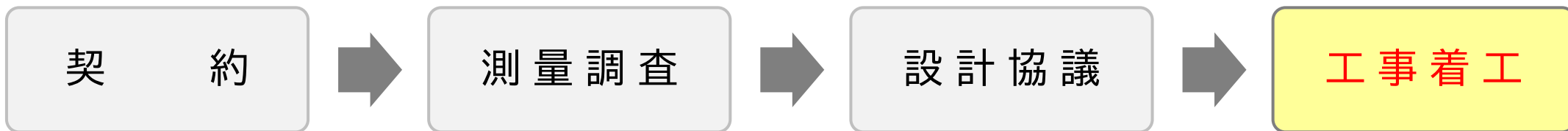
至 仙台

3.航空写真



4.事業スケジュール

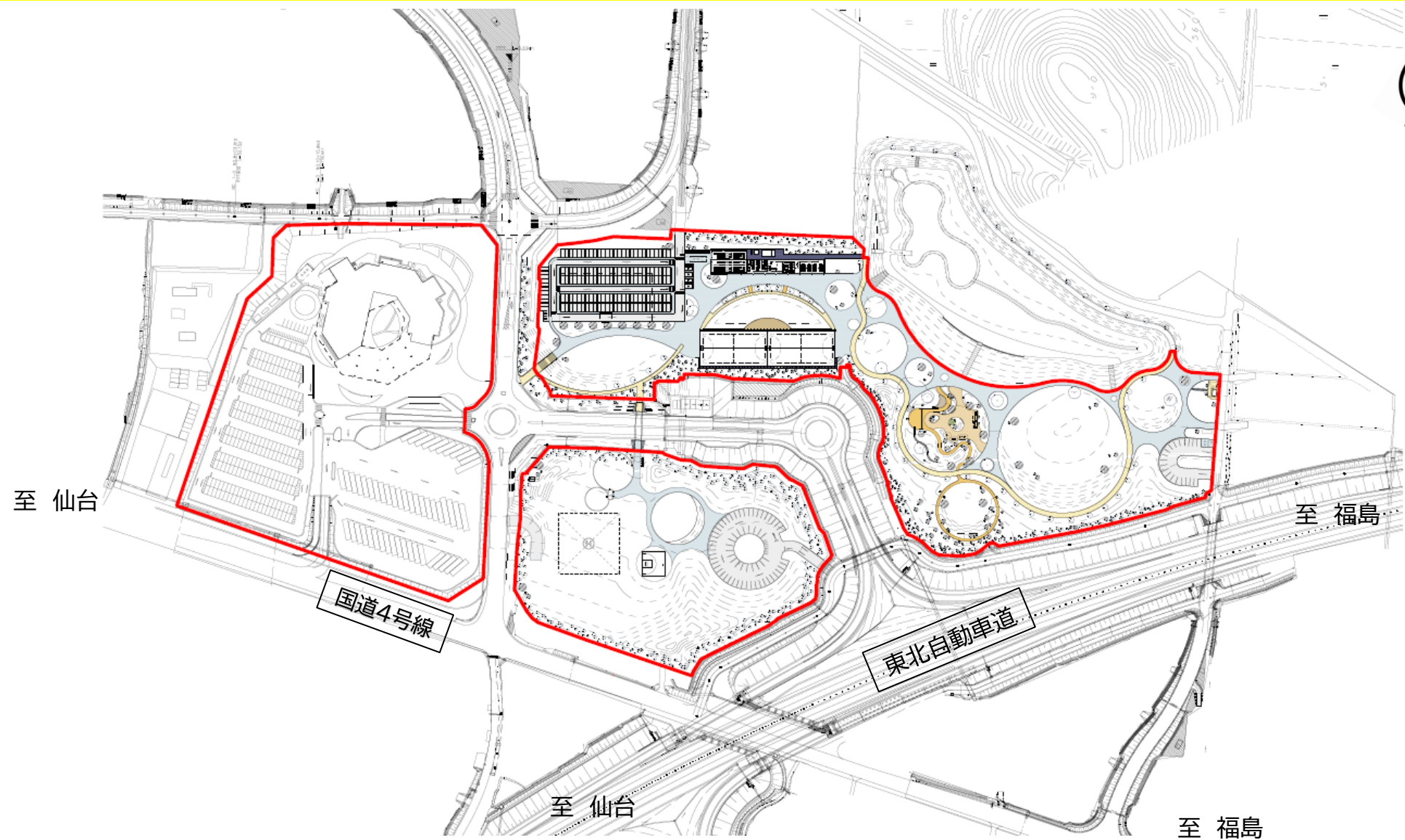
◆現在の進捗状況



◆今後の工事予定

[illegible]

5.計画平面図



6.工事の内容

敷地造成



路盤



舗装



植栽



7.工事で使用する主な機械



モーターグレーダー



ブルドーザー



ラフタレーンクレーン



マカダムローラ



バックホウ



2t～10tダンプ



タイヤローラ



アスファルトフィニッシャー

参考画像：重機・機械メーカーHPより参照

8. 工事日時

◇工事日

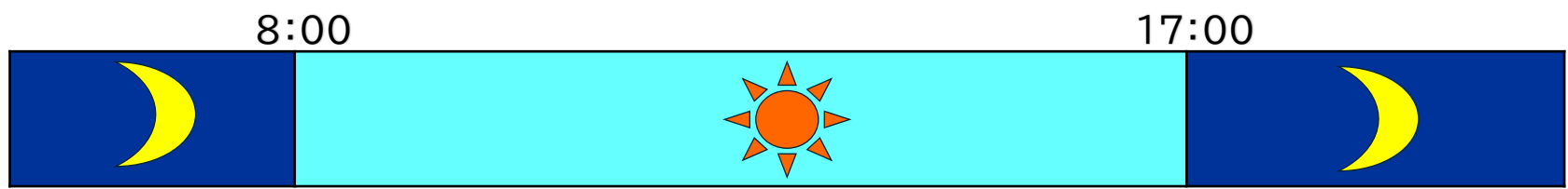
年末年始及び土日は工事を行いません。

※雨天休日等が発生した場合は土・祝日にも作業を行います。
(異常災害・緊急時も同様)

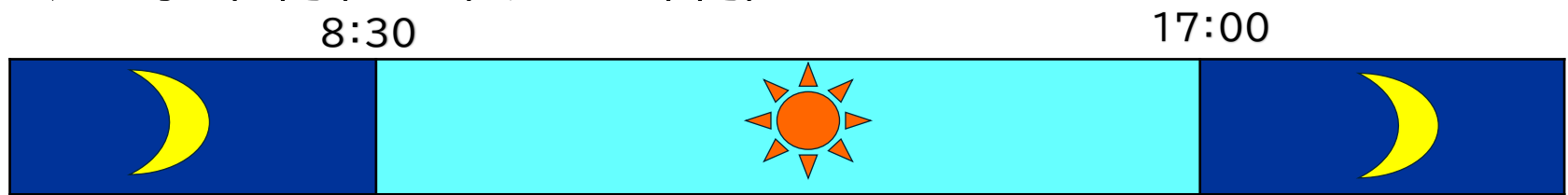
月	火	水	木	金	土	日
---	---	---	---	---	--------------	--------------

◇工事時間

現場内※作業準備7:30～後片付け18:30



◇工事車両(10t車以上の車両)



9. 環境対策

◇土砂の引きずり防止

土砂を一般道へ引きずる可能性がある場合は、タイヤ洗浄装置でタイヤを洗浄して土砂に持込を抑制します。

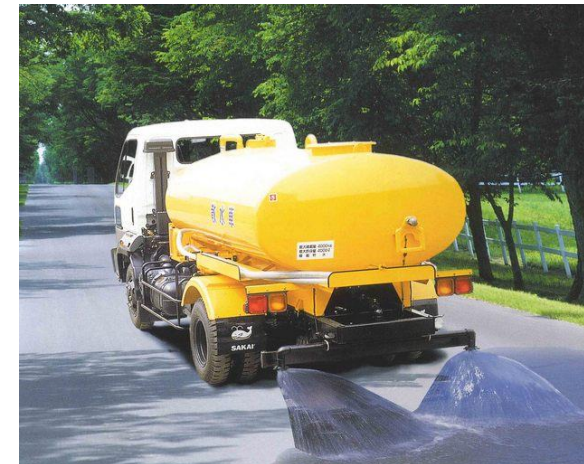
◇工事用道路の散水

事業用地内は砂塵対策として散水車にて定期的に散水します。

◇環境対策

工事敷地境界に騒音及び振動等を配慮し抑制に努めます。

(※建設機械は低騒音型・低振動を使用します。)



10. 安全対策

◇交通誘導員配置

工事を行う日は、国道4号線の工事用出入り口に交通誘導員を配置し、地域の皆さまの交通を優先の上、工事用車両を誘導します。

◇施工時マナー

・工事進捗上やむを得ない場合には作業時間外での侵入及び出場が発生しますが、その際は騒音・振動に十分留意します。

・渋滞の緩和: 右折待ちの車による車道の渋滞を防ぎ、スムーズな交通の流れを促進します。

◆進入(左折イン) : 公道から工事現場に入る際、右折ではなく左折で進入します。

◆退出(左折アウト): 工事現場から公道に出る際、右折ではなく左折で退出します。

・工事施工箇所周辺的环境や風紀を乱さないように、工事関係者に周知徹底します。

問合せ先

◆発注者

白石市 建設部 都市創造課

スマートインターチェンジ・企業立地推進室

TEL:0224-26-8884(月曜日～金曜日 9:00～17:00)

◇受注者

(株)しろいしグロウパーク

TEL:080-4108-1927(月曜日～金曜日 9:00～17:00)

◇施工者

(土木工事)東亜道路工業(株)東北支社

現場事務所 TEL:0224-26-8911(月曜日～金曜日 9:00～17:00)

時間外用携帯電話 TEL:090-4925-1716(上記時間以外)

(建設工事)陰山建設・阿部和工務店・亀谷建設特定建設工事共同企業体

現場事務所 今後設置予定

時間外用携帯電話 今後設置予定