

業 務 委 託 仕 様 書

令和 8 年度 公共用水域水質検査業務委託

白石市環境課

仕 様 書

1. 業務の名称

令和8年度 公共用水域水質検査業務委託

2. 業務概要

白石市内における河川、用水路及び川原子ダム等の水質、大鷹沢三沢の底質の試料採取及び検査。

3. 業務期間

委託契約日の翌日から令和9年2月26日までとする。

4. 採取地点

別紙採取地点及び位置図のとおり。

5. 試料採取及び検査時期

別紙採取時期のとおり。

気象条件等により指定した時期に試料の採取ができない場合、別途市と協議し変更すること。

6. 検査項目

別紙公共用水域水質等検査項目のとおり。

7. 試料の採取及び検査

試料の採取に関する一切の作業は受託者が行い、必要な容器及び所定の機器も全て受託者が用意するものとする。また、試料の保管管理を適正に行うこと。

8. 成果品

下記の内容について取りまとめ業務完了時にそれぞれ1部提出すること。

なお、業務期間内に検査結果等について市が提出を求めた場合、速やかに提出すること。

(1) 報告書

- ・各採取場所の調査日一覧

- ・各検査項目の分析方法

- ・分析結果一覧

濃度計量証明書の内容を一覧として取りまとめる。

- ・環境基準との比較

各採取場所、採取年月日、検査項目ごとに検査結果を、環境基本法に基づいて定められた環境基準と比較し、その合否を記載する。

(2) 濃度計量証明書

(3) 試料採取状況写真

9. その他

本業務の実施に関し、仕様書に記載のない事項及び疑義が生じた場合は、その都度市と協議を行い決定すること。

採取地点

番号	地図番号	場所	付近目安
1	No. 1	白石川上水道	蛇淵
2	No. 2	館堀（八幡神社前）	
3	No. 3	館堀（高橋モーターズ南側）	あしたば白石登り口南側
4	No. 4	斎川（谷津川合流点）	白石蔵王駅南西
5	No. 5	穴田堀（蔵王レース北側）	東町三丁目
6	No. 6	沢端川（斎川合流点）	旧斎藤産婦人科医院東側約100m
7	No. 7	斎川（関下橋下）	関下橋北側
8	No. 8	深山川（半沢屋敷前）	旧勤労青少年ホーム西側
9	No. 9	三条堀（白石川合流点）	アツギ脇グラウンド西側
10	No. 10	沢端川（七十七銀行南側）	
11	No. 11	戸沢沢（小沢辰ノ口橋元）	
12	No. 12	松沢（越河矢尻）	越河駅北東 永山商店東側
13	No. 13	斎子沢（斎川町屋敷）	旧斎川小学校南側
14	No. 14	威徳寺川（大平ハツ森）	田中橋南側
15	No. 15	谷津川（大鷹沢三沢）	大鷹沢保育園南側
16	No. 16	高田川（白川津田）	J A 白川西側
17	No. 17	兎捨川（福岡深谷）	竹取ファーム西側
18	No. 18	天津沢川（福岡長袋）	白石蔵王森林組合西側
19	川原子ダム（入口）		
20	川原子ダム（出口）		
21	大萩山（上）		
22	大萩山（下）		
23	赤沢川		
24	上戸沢（上）		
25	上戸沢（下）		
26	大鷹沢三沢		
27	玉貫（用水路）		
28	玉貫（川原子沢川）		
29	大網前		

採取時期

水質検査

採取場所	採取回数	採取時期			
市内18河川 (番号1~18)	4回	1回目	2回目	3回目	4回目
		7月	8~9月	11月	2月

採取場所	採取回数	採取時期			
川原子(入口)、川原子(出口)、大萩山 (上)、大萩山(下)、赤沢川、 玉貫(用水路)、玉貫(川原子沢川) (番号19~22、27、28)	2回	1回目	2回目	-	-
		7月	2月	-	-

採取場所	採取回数	採取時期			
上戸沢(上)、上戸沢(下) (番号24、25)	1回	1回目	-	-	-
		7月	-	-	-

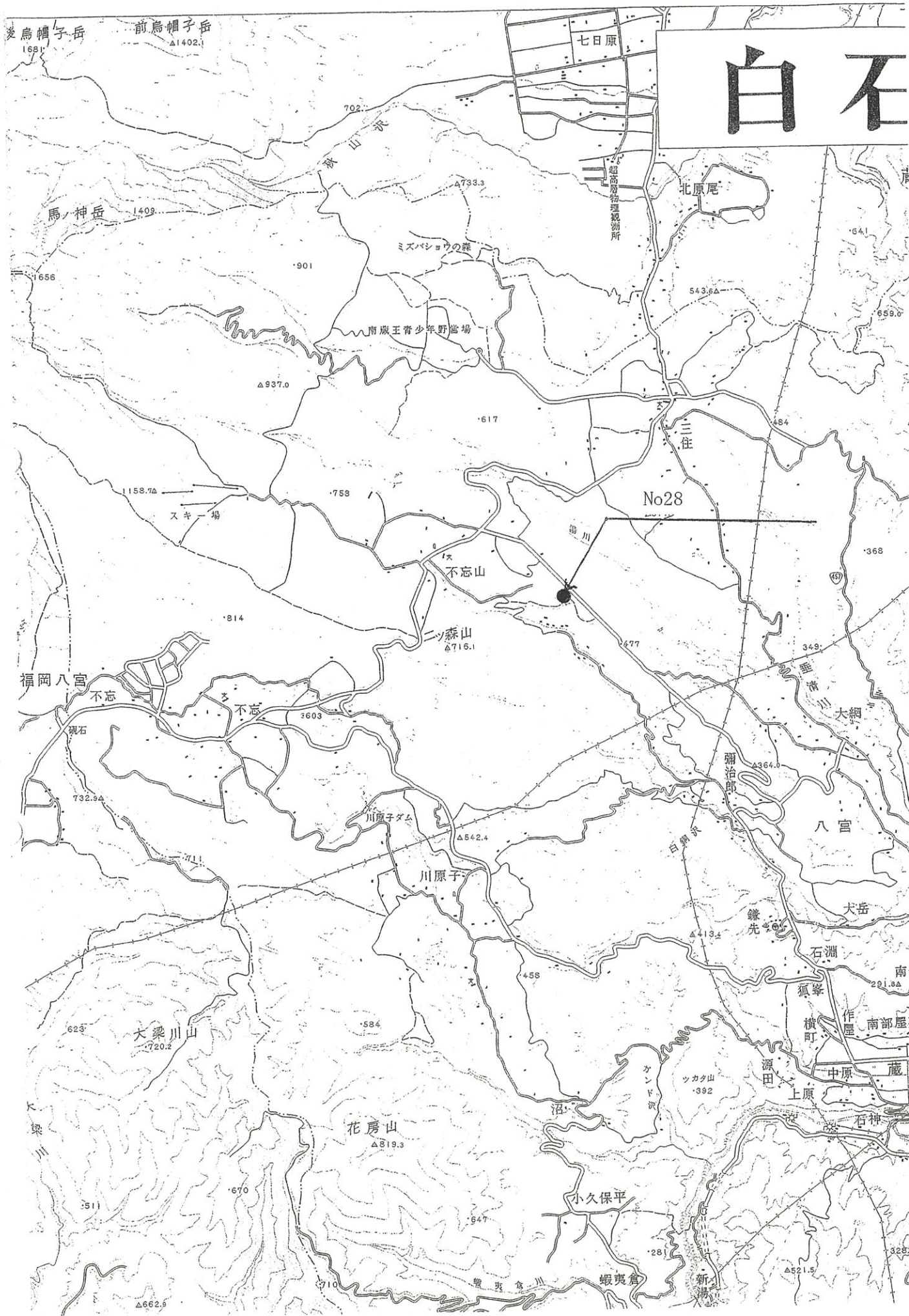
採取場所	採取回数	採取時期			
大網前 (番号29)	1回	1回目	-	-	-
		11月	-	-	-

底質検査

採取場所	採取回数	採取時期			
大鷹沢三沢 (番号26)	1回	1回目	-	-	-
		8~9月	-	-	-



白石



測定場所	10河川	8河川	川原子 ダム	大萩山	赤沢川	上戸沢	大鷹沢 三沢	玉貫	大網前
箇所数	10	8	2	2	1	2	1	2	1
採取回数 (回/年)	4	4	2	2	2	1	1	2	1
銅含有量						○			○
亜鉛含有量						○			○
溶解性鉄含有量						○			
溶解性マンガン含有量						○			
総クロム含有量						○			
強熱減量 (%)							底質		
過マンガン酸カリウムによる酸素消費量 (mg/g乾泥)							底質		
全窒素 (ケルダール窒素) (mg/g乾泥)							底質		
全磷 (mg/g乾泥)							底質		

令和8年度 公共用水域水質検査業務委託

仕 様 書

白石市

総括表

業務名 令和8年度 公共用水域水質検査業務委託						
業務場所 白石市内						
設計額	金 円					
項 目	数 量	単 位	単 価	金 額	摘 要	
人件費（検体採取）						
技師補	6	人日			(8月・11月 1人 7月・2月 2人)	
助手	6	人日			(8月・11月 1人 7月・2月 2人)	
分析費						
18河川・川原子ダム（入口）（出口）・玉貫（用水路）（川原子沢川）	1	式			第1号明細書	
大萩山（上）（下）	1	式			第2号明細書	
赤沢川	1	式			第3号明細書	
上戸沢（上）（下）	1	式			第4号明細書	
大鷹沢三沢	1	式			第5号明細書	
大網前（環境基準項目）	1	式			第6-1号明細書	
大網前（農業用水質項目）	1	式			第6-2号明細書	

第1号明細書

18河川・川原子ダム（入口）（出口）・玉貫（用水路）（川原子沢川）

名称・規格	数量	単位	単価	金額	摘要
外観	80.0	検体			
臭気	80.0	検体			
水素イオン濃度（PH）	80.0	検体			
生物化学的酸素要求量（BOD）	80.0	検体			
化学的酸素要求量（COD）	80.0	検体			
浮遊物質（SS）	80.0	検体			
溶存酸素（DO）	80.0	検体			
大腸菌数	80.0	検体			
全窒素	80.0	検体			
全リン	80.0	検体			

第2号明細書

大萩山（上）（下）

名称・規格	数量	単位	単価	金額	摘要
外観	4.0	検体			
臭気	4.0	検体			
水素イオン濃度（PH）	4.0	検体			
生物化学的酸素要求量（BOD）	4.0	検体			
化学的酸素要求量（COD）	4.0	検体			
浮遊物質（SS）	4.0	検体			
溶存酸素（DO）	4.0	検体			
大腸菌数	4.0	検体			
カドミウム及びその化合物	4.0	検体			
鉛及びその化合物	4.0	検体			
総水銀	4.0	検体			
アルキル水銀化合物	4.0	検体			
シアン化合物	4.0	検体			

第4号明細書

上戸沢(上)(下)

名称・規格	数量	単位	単価	金額	摘要
外観	2.0	検体			
臭気	2.0	検体			
水素イオン濃度(PH)	2.0	検体			
生物化学的酸素要求量(BOD)	2.0	検体			
化学的酸素要求量(COD)	2.0	検体			
浮遊物質(S S)	2.0	検体			
溶存酸素(D O)	2.0	検体			
大腸菌数	2.0	検体			
全窒素	2.0	検体			
全リン	2.0	検体			
カドミウム及びその化合物	2.0	検体			
鉛及びその化合物	2.0	検体			
総水銀	2.0	検体			
アルキル水銀化合物	2.0	検体			

第4号明細書

上戸沢(上)(下)

名称・規格	数量	単位	単価	金額	摘要
シアン化合物	2.0	検体			
六価クロム	2.0	検体			
ヒ素及びその化合物	2.0	検体			
PCB	2.0	検体			
VOC11項目	2.0	検体			
チウラム	2.0	検体			
シマジン	2.0	検体			
チオベンカルブ	2.0	検体			
セレン及びその化合物	2.0	検体			
銅含有量	2.0	検体			
亜鉛含有量	2.0	検体			
溶解性鉄含有量	2.0	検体			
溶解性マンガン含有量	2.0	検体			
総クロム含有量	2.0	検体			

第5号明細書

三沢（水質）

名称・規格	数量	単位	単価	金額	摘要
水質					
外観	1.0	検体			
臭気	1.0	検体			
水素イオン濃度（PH）	1.0	検体			
生物化学的酸素要求量（BOD）	1.0	検体			
化学的酸素要求量（COD）	1.0	検体			
浮遊物質（SS）	1.0	検体			
溶存酸素（DO）	1.0	検体			
大腸菌数	1.0	検体			
全窒素	1.0	検体			
全リン	1.0	検体			

第6-1号明細書

大網前（環境基準項目）

名称・規格	数量	単位託	単価	金額	摘要
外観	1.0	検体			
臭気	1.0	検体			
生物化学的酸素要求量（BOD）	1.0	検体			
大腸菌数	1.0	検体			
全リン	1.0	検体			
カドミウム及びその化合物	1.0	検体			
シアン化合物	1.0	検体			
鉛及びその化合物	1.0	検体			
六価クロム化合物	1.0	検体			
総水銀	1.0	検体			
アルキル水銀化合物	1.0	検体			
硝酸生窒素及び亜硝酸生窒素	1.0	検体			
ホウ素	1.0	検体			
フッ素	1.0	検体			

第6-2号明細書

大網前（農業用水質項目）

名称・規格	数量	単位	単価	金額	摘要
水素イオン濃度（PH）	1.0	検体			
化学的酸素要求量（COD）	1.0	検体			
浮遊物質量（SS）	1.0	検体			
容存酸素（DO）	1.0	検体			
全窒素	1.0	検体			
電気伝導率	1.0	検体			
ヒ素及びその化合物	1.0	検体			
銅含有量	1.0	検体			
亜鉛含有量	1.0	検体			